

STAR WOMAN PO6634



**DESCRIPCIÓN**

Polo de mujer de manga corta. Cubrecosturas reforzado en el interior para el cuello. Cuello y ribete de manga acanalado. Costuras laterales y corte ajustado. Tapeta fina con tres botones. Aperturas en los laterales del bajo.

**COMPOSICIÓN**

100% algodón, punto piqué, 200 g/m<sup>2</sup>.

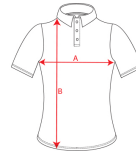
**OBSERVACIONES**

\*Color gris vigoré 58: 85% algodón, punto piqué / 15% viscosa.  
\*Etiqueta removible.  
\*Duo concept.

**TALLAS**

Adultos: S · M · L · XL · XXL · XXXL / Niños:

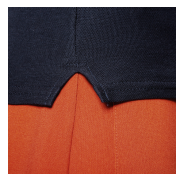
**ESQUEMA**



**CANTIDADES**

Caja	Pack
50 ud.	5 ud.

**Adultos**



Duo Concept  
PO6638

**COLORES**



**TALLAS**

Adultos	S	M	L	XL	XXL	XXXL
ANCHO (A)	43cm	45cm	47cm	49cm	52cm	55cm
ALTO (B)	60cm	62,5cm	64,5cm	66,5cm	67,5cm	68,5cm

\*[Medidas desde el contorno 1cm por debajo de las mangas / Medidas desde el punto más alto del hombro hasta el final de la prenda]

**PRODUCTOS RELACIONADOS**



PEGASO PO6603



CENTAURO PO6605



MONTREAL PO6629



AUSTRAL PO6632

