



CHEROKEE
S1+P+CI+SRC



DESCRIPCION GENERAL

- Calzado de seguridad fabricado en piel serraje y rejilla transpirables; con puntera no metálica y plantilla anti perforacion textil.
- Altura en talla 42: 78 mm [*medida desde la parte mas baja de la plantilla en la parte del talon hasta la altura media del cuello del calzado*]
- Cuello acolchado para un mejor confort. Acolchado suave con espuma transpirable.
- Sistema de cierre con cordones.
- Suela exterior realizada en poliuretano de doble densidad.

TALLAS

Disponible en:

EU	35	36	37	38	40	41	42	43	44	45	46	47	48
----	----	----	----	----	----	----	----	----	----	----	----	----	----

CODIGOS DE DESIGNACION

Conforme a:

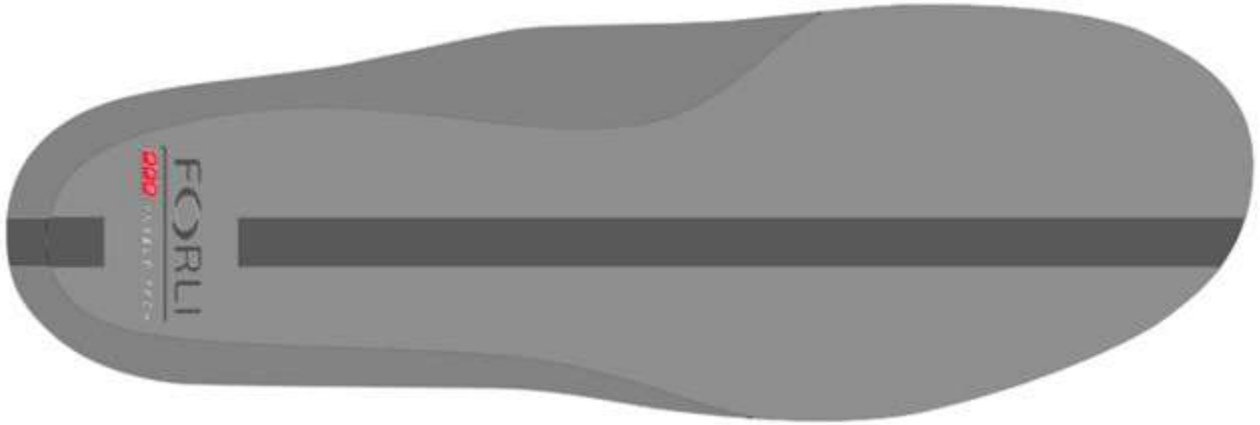
- CE EN ISO 20345: 2011 S1+P+CI+SRC + ESD

REQUISITOS CUMPLIDOS

- Resistencia al impacto (200 J / 75 foot-pounds).
- Resistencia a la compresion (15 KN / 75 foot-pounds).
- Resistencia a la perforacion (1.100 N / 270 pounds).
- Absorción de energía en el area del talón.
- Suela resistente a los hidrocarburos.
- Aislamiento contra el frío del piso.
- Alta transpirabilidad.
- Resistencia al resbalamiento sobre suelo de baldosa cerámica con detergente y suelo de acero con glicerina.

DESCRIPCION DE LOS COMPONENTES:

- **CORTE:** Piel serraje y rejilla transpirables.
- **LENGÜETA:** Piel serraje acolchada para una mayor comodidad.
- **FORRO:** Material de base poliamida antialérgico, con gran resistencia a la abrasión, absorción y secado de la transpiración.
- **SUELA:** Suela con la tecnología de “**LD Cloud Comfort**”, realizada en poliuretano de baja densidad con propiedades antiestáticas y con gran capacidad de amortiguación.
 - Entre suela:
 - Poliuretano espumado antiestático de baja densidad con gran capacidad de amortiguación. Proporciona aislamiento térmico.
 - Suela:
 - Poliuretano compacto antiestático, de alta densidad, diseño biomecánico y antideslizante.
- **PLANTILLA:**
 - Plantilla “**PFM Insole Technology**”. Plantilla interior antiestatica y antibacteriana de material espumado con soporte textil, diseño ergonómico conforme a patrones biomecánicos de marcha.



La plantilla “**PFM Insole Technology**” consta de 3 áreas, que forman parte de las 3 fases involucradas en la marcha:

1. **IMPACTO:**

Se ejerce sobre el hueso del talón. Un área de amortiguación y absorción de impactos en la parte del talón.

2. **APOYO:**

Esto ocurre en el área del arco del pie o en la parte media del pie. Recibe la energía y la disipa a través del material de poliuretano que se adapta a la forma del pie.

3. **DESPEGUE:**

Esto se logra a través de los metatarsianos. Esta es la clave del gran avance realizado por esta plantilla, ya que se adapta a todo tipo de pasos, ya sean neutras, de pronadoras o supinadoras.

- **CONTRAFUERTE:** Termoplástico de alta calidad.
- **CORDONES:**
 - Cordones redondos, repelentes al agua y de color negro-blanco fabricados en poliamida.
 - Longitud 90 cm.
- **PUNTERA:** Puntera No Metálica, con resistencia al impacto de 200 J; acorde a las normas EN ISO 20345:2011 & EN ISO 12568:2010.
- **PLANTILLA ANTI PERFORACION:** Textil, plantilla anti perforación textil con resistencia a la perforación > 1.100 N, acorde a las normas EN ISO 20345:2011 & EN ISO 12568:2010.
- **HILO:** 100% Polyamida tipo 30/3.

CALIDAD

El excelente nivel de calidad con el que cuentan todos los productos elaborados por FORLI® ha hecho posible que la empresa cumpla con las máximas exigencias, convirtiéndose en un reconocimiento de la madurez y eficacia del Sistema de Calidad de FORLI®.

FORLI® emplea una gran variedad de materiales en la fabricación de sus productos y siempre que es posible se eligen materiales reciclados y respetuosos con el medio ambiente.

PLAZO DE OBSOLESCENCIA

Cuando se almacena en condiciones normales (temperatura y humedad relativa), el plazo de obsolescencia de nuestro calzado FORLI® es generalmente 3 años desde su fecha de fabricación para los zapatos fabricados en piel y suela de poliuretano de doble densidad.